

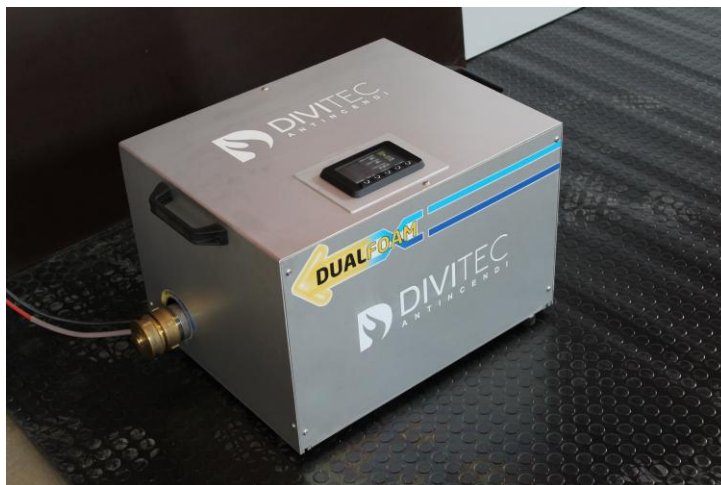


DIVITEC

COMPETENZA ANTINCENDIO

DUAL FOAM

Questa attrezzatura è stata studiata seguendo gli indirizzi degli operatori dei VVF è un miscelatore elettronico funzionante a 12V o 24V.



- Il miscelatore elettronico ha la possibilità di erogare 1600 lt/1' di soluzione schiumogena DN 50.
- La pompa azionata da un motore elettrico a 24V o 12V che permette di erogare 24 lt/1' a 12 bar
- Percentuale utilizzabile 0.3% – 6%
- Possibile inoltre impostare la percentuale che si desidera agendo sui pulsanti + e – aumentando o diminuendo di 0.1%.
- Abbiamo la possibilità di leggere la portata dell'acqua lt/1' e contemporaneamente la quantità della schiuma sempre in lt/1'.
- Alla fine dell'intervento avremo la possibilità di leggere quanti litri d'acqua e di schiuma abbiamo utilizzato.
- IMPORTANTISSIMO; si è predisposto il lavaggio che verrà eseguito dall'unità in modo automatico premendo il pulsante Wash.
- Il miscelatore elettronico Dual Foam Può lavorare indistintamente con schiumogeni di classe A e B avendo studiato appositamente la sezione dei pistoni della pompa in modo possa lavorare con diverse viscosità.
- Ci sono delle percentuali di miscelazione preimpostate come da direttive Ministeriali U. 0026540 del 06/08/2019:
 - 0.5 %
 - 1%
 - 3%
 - 6%

La miscelazione al 6% non è presente nella direttiva Ministeriale ma, preimpostata per l'utilizzo degli schiumogeni ancora presenti presso i Comandi Provinciali.

L'aspirazione dello schiumogeno da fustino potrà essere effettuata con una prevalenza di 0.15 bar.

Può essere installato in un vano dei mezzi in uso ai VVF grazie alle ridotte dimensioni:

650 x 450 x 350 mm peso 39 kg.

Sede Legale e Operativa: Strada per Porzano, 5/A – 25025 Manerbio (BS)

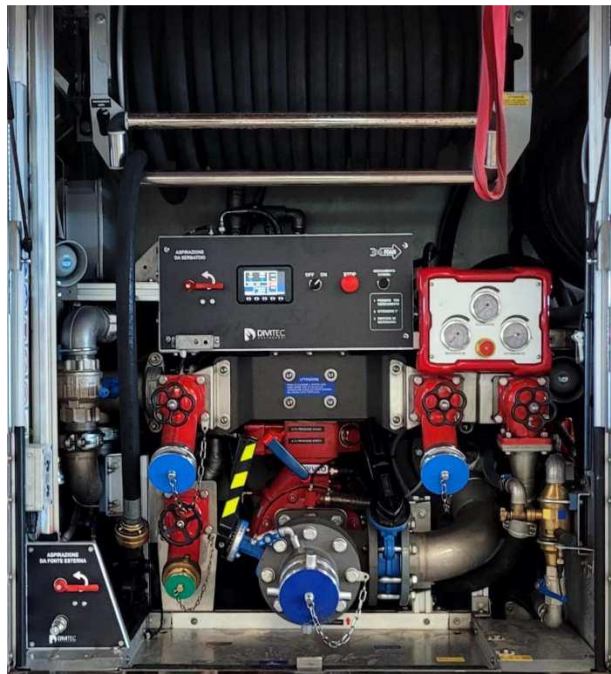
Tel. 030 6820989 – Fax 030 6820006 – www.divitecsrl.it - Mail: info@divitecsrl.it - Pec : divitecsrl@legalmail.it
P.IVA / C.F. /R.I. : 03181170980 - Cap. Soc. € 140.000,00 I.V.



DIVITEC

COMPETENZA ANTINCENDIO

INSTALLAZIONE MISCELATORE ELETTRONICO DUAL FOAM SU APS MAN



COLLEGAMENTO ELETTRICO ALL'IMPIANTO DEL VEICOLO TRAMITE SPINA A SGANCIO RAPIDO E FUSIBILE DI PROTEZIONE OPPORTUNAMENTE DIMENSIONATO.

MODIFICA E COSTRUZIONE TUBAZIONE DI MANDATA CON VALVOLA DI APERTURA A VOLANTINO RACCORDATA UNI 45.



FORNITURA E MONTAGGIO PANNELLO NEL VANO POMPA COMPRENSIVO DI:

- TASTO ATTIVAZIONE;
- TASTO EMERGENZA;
- TASTO ASPIRAZIONE SCHIUMA;
- LEVA ASPIRAZIONE DA SERBATOIO O FONTE ESTERNA;
- DISPLAY DI COMANDO DUAL FOAM.



INSTALLAZIONE MISCELATORE ELETTRONICO DUAL FOAM SU APS CITY 2020

INSTALLAZIONE MISCELATORE ELETTRONICO DUAL FOAM NEL VANO POSTERIORE DESTRO CON L'ESECUZIONE DEI SEGUENTI LAVORI:

COLLEGAMENTO ELETTRICO ALL'IMPIANTO DEL VEICOLO TRAMITE SPINA A SGANCIO RAPIDO E FUSIBILE DI PROTEZIONE OPPORTUNAMENTE DIMENSIONATO.

SUL MISCELATORE NEL VANO POSTERIORE DESTRO SONO PRESENTI:

- LEVA ASPIRAZIONE SCHIUMA DA SERBATOIO APS;
- LEVA ASPIRAZIONE SCHIUMA DA FONTE ESTERNA;
- TASTO ATTIVAZIONE ADESCAMENTO SCHIUMA.



MODIFICA E COSTRUZIONE TUBAZIONE DI MANDATA NEL VANO POMPA, CON VALVOLA DI APERTURA A VOLANTINO RACCORDATA UNI 45.

FORNITURA E MONTAGGIO PANNELLO COMPRENSIVO DI:

- TASTO ATTIVAZIONE;
- TASTO EMERGENZA;
- DISPLAY DI COMANDO DUAL FOAM.

